



RP1000.CNC

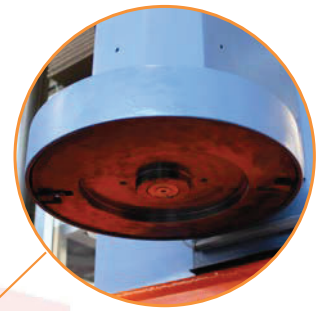
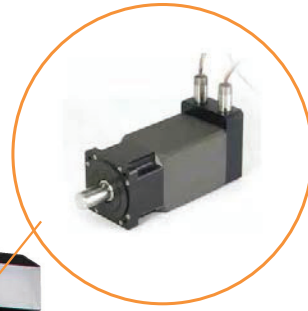


**ВЕРСТАТ З ЧПК ДЛЯ ОБРОБКИ ПОВЕРХОНЬ ГОЛОВКИ ЦИЛІНДРА
ТА БЛОКУ ГОЛОВОК ЦИЛІНДРІВ**

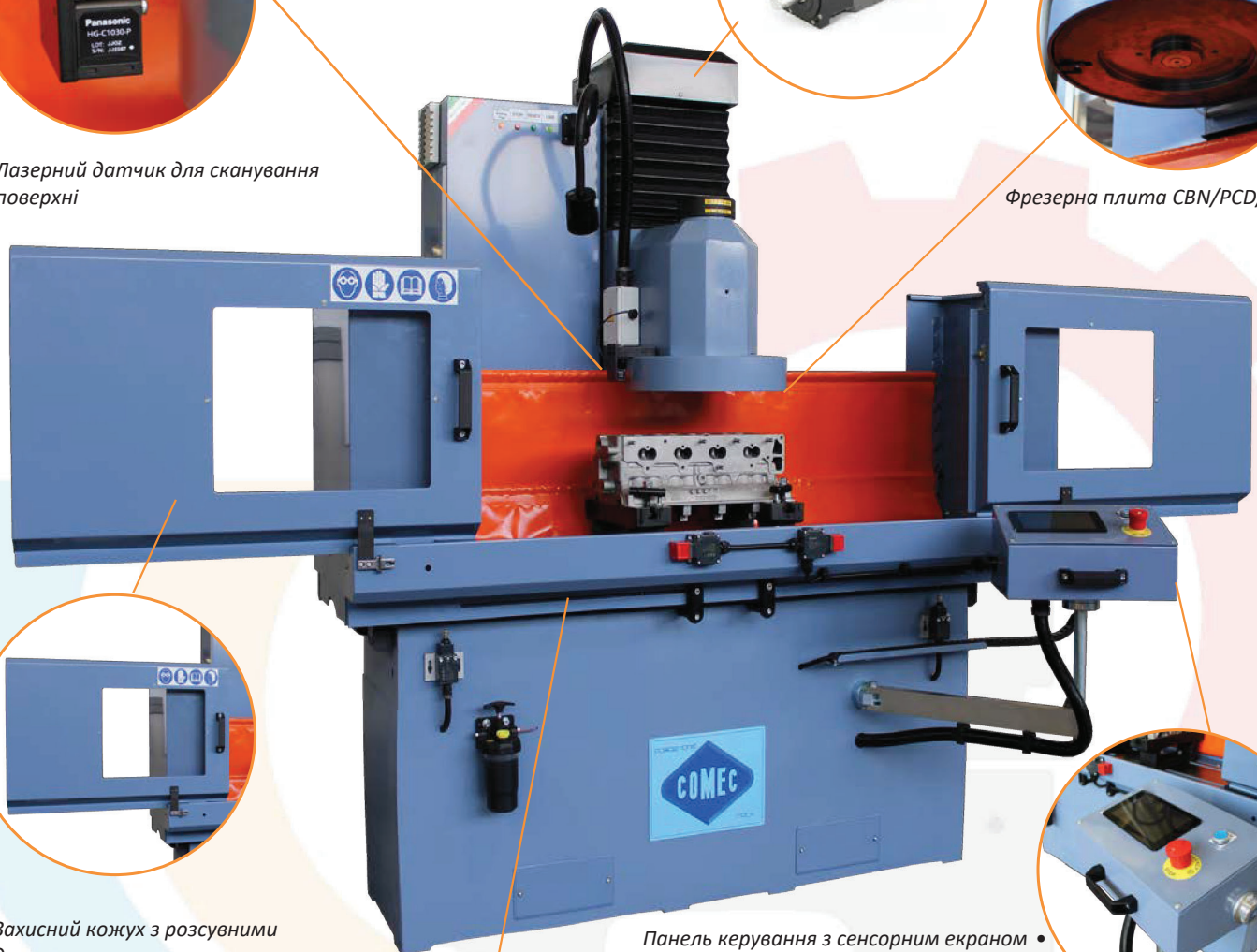
Електродвигун подачі
головки, керований ЧПК •



• Лазерний датчик для сканування
поверхні



Фрезерна плита CBN/PCD/ALP •



• Захисний кожух з розсувними
дверцятами

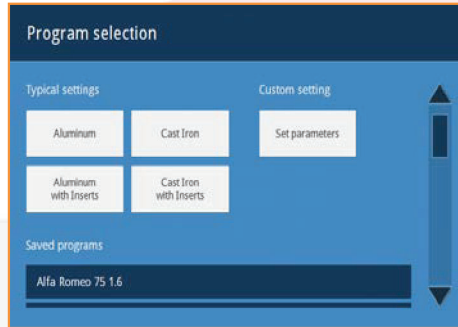
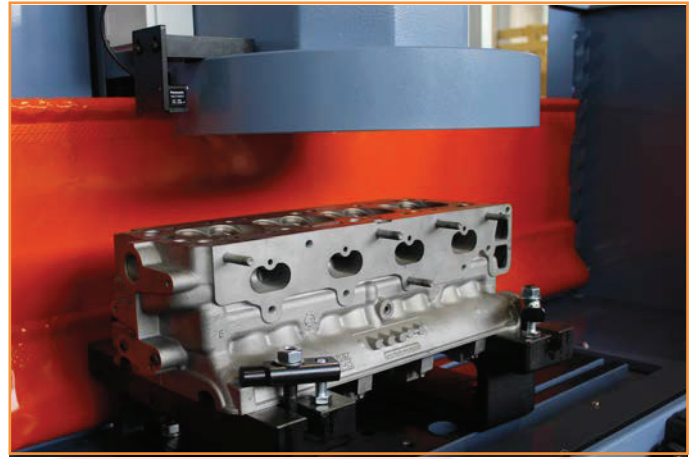
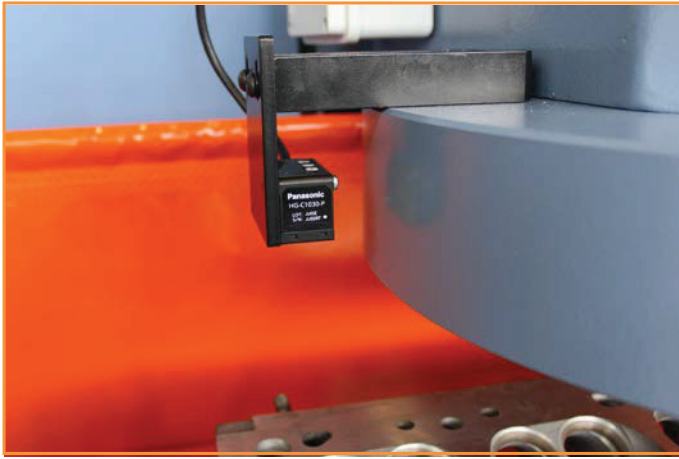
Панель керування з сенсорним екраном •



• Переміщення стола за допомогою кулькового гвинта

Технічні характеристики

Розміри стола	920x210 мм
Повздовжнє переміщення столу	1000 мм
Мінімальна та максимальна робоча висота	150–545 мм
Діаметр фрезерної плити	355 мм
Частота обертання шпинделя	50÷1500 мм/хв
Змінна швидкість подачі стола	0–1500 мм/хв
Електродвигун шпинделя	2,2 кВт
Електродвигун стола	0,55 кВт
Електродвигун подачі головки	1,27 Н*м
Розміри (ДхШхВ)	1680x1300x1800 мм
Вага	1015 кг



Оснащений лазерним датчиком, який сканує поверхню головок, і спеціальним програмним забезпеченням, цей верстат здатний визначати профіль головки, обробляти зібрані дані й автоматично виконувати операції обробки поверхні, завжди керуючи робочими параметрами в оптимальний спосіб.

Основними технічними характеристиками, які роблять верстат RP1000.CNC надзвичайно практичним і універсальним, є:

- Робочий діапазон, який дозволяє обробляти поверхні головок і блоки двигунів як легкових автомобілів, так і промислових транспортних засобів, і все це при відносно компактних розмірах;
- Панель керування, яку можна регулювати, оснащена електронним маховиком і зручним сенсорним екраном;
- Проста та інтуїтивно зрозуміла програма обробки, яка дозволяє запам'ятовувати декілька робочих параметрів;
- Повністю автоматичний робочий цикл;
- Фрезерна пластина, яка встановлюється на спеціальні тримачі зі вставками для високошвидкісного фрезерування чавунних та алюмінієвих поверхонь, а також для дизельних головок зі сталевими попередніми камерами;
- Захисний кожух з розсувними дверцятами, що забезпечує повну безпеку та чистоту робочої зони.

Стандартна комплектація

- Кульковий гвинтовий привід подачі стола і головки в комплекті з регулятором швидкості
- Фрезерна пластина діаметром 355 мм зі вставкою CBN
- Панель керування з сенсорним екраном
- Лазерний датчик для сканування поверхні
- Графік профілю поверхні
- Автоматичний робочий цикл
- База даних з попередньо завантаженими робочими циклами
- Розрахунковий час циклу
- Захисний кожух з розсувними дверцятами
- Пара паралельних опор
- Великі затискачі (2 шт.)
- Малі затискачі (4 шт.)
- Олива для напрямних
- Набір ключів
- Посібник з експлуатації

Акcesуари та запасні частини

PV0015

Регульоване універсальне кріплення з монтажною пластиною


PV1515

Монтажний комплект V-Block (для використання з PV0015)


PVA015

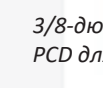
Регульоване універсальне кріплення з паралельними прокладками


UT1320

Тримач інструмента з 3/8-дюймовими вставками CBN/PCD


UT1345

3/8-дюймова вставка CBN для чавуну


UT1346

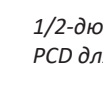
3/8-дюймова вставка PCD для алюмінію


UT1330

Тримач інструмента з 1/2-дюймовими вставками CBN/PCD


UT1355

1/2-дюймова вставка CBN для чавуну


UT1356

1/2-дюймова вставка PCD для алюмінію


UT1390

Тримач інструмента зі вставкою ALP (алюміній +попередня камера)


UT1392

Вставка ALP для алюмінієвих попередніх камер

