



ACF200.CNC



**ВЕРСТАТ З ЧПУ ДЛЯ РОЗТОЧУВАННЯ ТА
ШЛІФУВАННЯ ЦИЛІНДРІВ**



Цифровий індикатор для швидкого центрування циліндрів

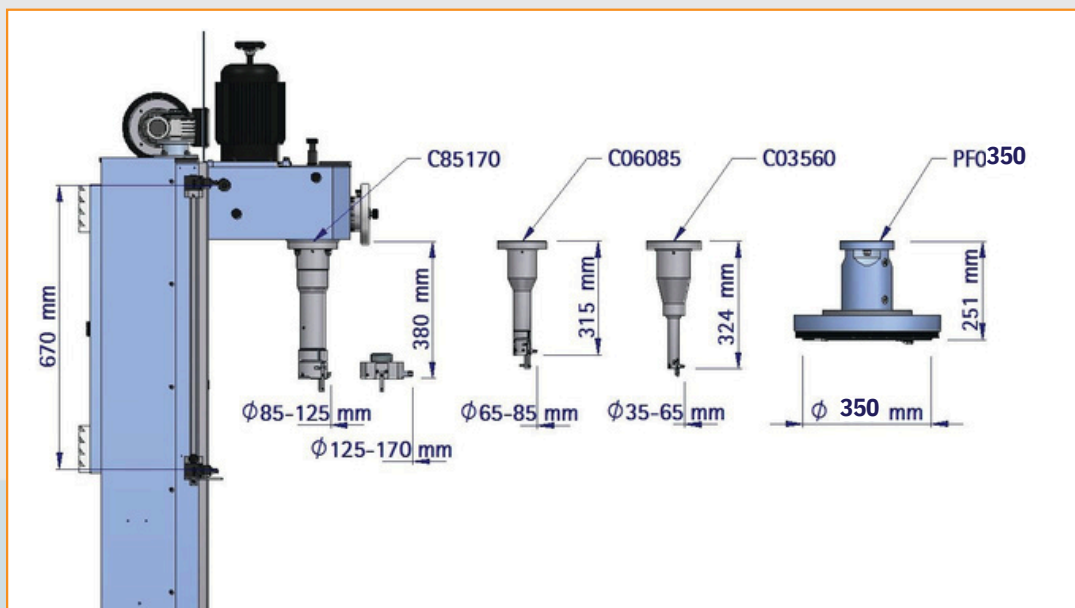
Поворотна панель управління з двома сенсорними екранами

Переміщення по лінійних направляючих у 3 осях, керовані безщітковим двигуном

Маховик для мікрометричного позионування розточувального шпинделя

Технічні характеристики

Діапазон розточування	35÷170 мм
Максимальний вертикальний хід головки	700 мм
Мінімальна-максимальна відстань від головки до столу	370÷1020 мм
Відстань між осі шпинделя та колоною	290 мм
Поверхня столу	1340x370 мм
Максимальний повздовжній хід столу	1200 мм
Максимальний поперечний хід столу	200 мм
Регульована швидкість обертання шпинделя	75÷850 об/хв
Регульована подача шпинделя	0÷3000 мм/хв
Регульована подача столу	0÷3000 мм/хв
Потужність двигуна шпинделя	1,5 кВт
Потужність двигуна швидкої подачі	1,27 Нм
Потужність двигуна подачі столу та поперечного ходу	1,27 Нм
Розміри (ДхШхВ)	2045x1245x2175 мм
Вага	1540 кг



Розточувальний верстат ACF200.CNC поєднує дві основні операції з відновлення моноблоків легкових та вантажних автомобілів – розточування та шліфування – в одному верстаті, і тепер ці процеси виконуються повністю автоматично завдяки ЧПУ-керуванню. Висока якість обробки та точність, що є характерними рисами цього верстата, є результатом поєднання перевіреної механічної конструкції та впровадження інноваційних технологічних рішень, які роблять його «розумним», а також ще швидшим і практичнішим у використанні.

Стандартна комплектація

- Комп'ютерне числове управління на базі операційної системи LINUX та процесора ARMv8
- Прецизійні кулькові гвинтові приводи по 3 осях
- Переміщення по лінійних направляючих по 3 осях
- Безщткові двигуни по 3 осях, керовані системою ЧПУ
- Поворотна панель управління з двома сенсорними екранами
- Електронний маховик для ручного переміщення по 3 осях (швидкісні режими: швидкий, середній, точний)
- Повністю автоматичні та програмовані режими роботи для операцій свердління та фрезерування
- Підключення до WI-FI та LAN для технічної підтримки та обслуговування
- Пара паралельних опор PV0160
- Великі затискачі PV0021 (2 шт.)
- Малі затискачі PV0022 (4 шт.)
- Набір гайкових ключів
- Інструкція з експлуатації

Опції



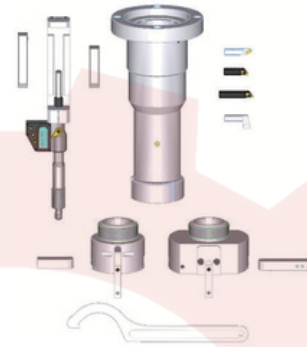
C03560

Обладнання для попередньо налаштованого розточування діаметром 35÷60 мм



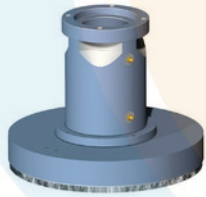
C06085

Обладнання для розточування з попереднім налаштуванням, діаметр 60÷85 мм



C85170

Обладнання для розточування з попереднім налаштуванням, діаметр 85÷170 мм.



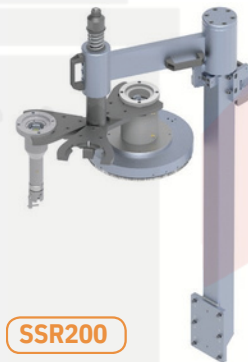
PF0350

Фрезерна пластина діаметром 350 мм з вставкою CBN 1/2"



PV0025

Пристрій для швидкого затискання блоку циліндрів



SSR200

Стелаж для зберігання шпинделів



PV1516

V-подібна опора для двигунів 60-90 градусів



PVB015

Універсальна регульована V-опора для блоків